



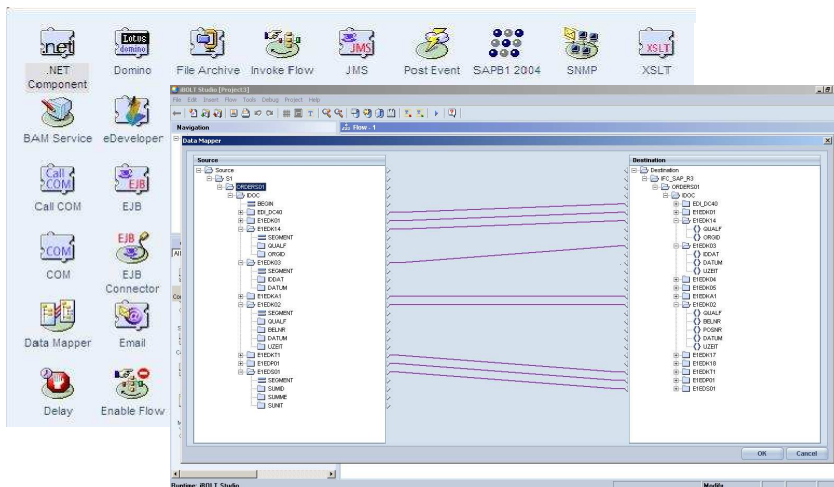
Integrační nástroj iBOLT

Bezešvé propojení různorodých aplikací

- Uvažujete o využití EDI k usnadnění komunikace?
- Potřebujete automaticky přenášet data mezi docházkovým systémem a mzdovým systémem?
- Chcete synchronizovat data mezi pobočkami, s Vašimi dodavateli i zákazníky?
- Potřebujete propojit internetový obchod s Vaším podnikovým informačním systémem?
- Snažíte se zajistit kvalitní automatickou komunikaci s Vaším poskytovatelem logistických nebo přepravních služeb?

Přínosy integrace s DSB:

- komplexní vnímání IT potřeb zákazníka v nejširším kontextu,
- propojení aplikací od různých dodavatelů,
- automatická komunikace s outsourcingovým poskytovatelem logistických služeb,
- konsolidace ekonomických a dalších výkazů v rámci holdingových struktur,
- integrace WMS (Warehouse Management System),
- hladké spojení s MSS (Mobile Sales System),
- příjem objednávek zákazníků/ obchodních partnerů pomocí webových portálů,
- vystavení a výměna dat potřebných pro komunikaci v EDI,
- napojení systémů operativního řízení výroby (MES),
- automatické zpracování dat z řídicích systémů, výrobních, měřicích zařízení či manipulační techniky,
- bezpečné zpřístupnění vybraných informací zákazníkům, např. skladové zásoby, stav zakázky,
- synchronizace firemních dat mezi pobočkami,
- konzultace, návrhy a dodávky IT infrastruktury,
- implementace všech vybraných produktů, jejich vzájemné provázání.



Potřeba použití různorodých aplikací (ERP, docházkové systémy, MRP, internetový obchod, CRM, WMS, MIS apod.) je typická pro většinu výrobních i obchodních firem, jakož i pro obor služeb, finanční sektor a státní správu. Nasazení více než jedné aplikace automaticky implikuje potřebu integrace.

Bezešvé spojení těchto aplikací příznivě ovlivňuje produktivitu práce uživatelů, zjednodušuje správu informačního obsahu a umožňuje získání maximálního užitku z jednotlivých aplikací.

Integrační nástroj iBOLT

iBOLT™ patří do skupiny EAI (Enterprise Application Integration) a BPM (Business Process Management) softwaru, vyvinutého společností Magic Software Enterprise, používající technologii SOA (Service-oriented Architecture).

Jedná se o nástroj z oblasti Business Integration, který nevyžaduje použití programovacího kódu, umožňuje přizpůsobit a usměrnit podnikové procesy, propojit je napříč různorodými aplikacemi, platformami a databázemi a redukovat tak čas a náklady na pozdější údržbu.

Vlastnosti:

- platformově a databázově nezávislé prostředí,
- rychlá modifikace v průběhu integrace i později,
- průvodci „krok za krokem“ usnadňující komplexní integraci,
- rozsáhlá knihovna přednastavených komponent,
- intuitivní grafické uživatelské rozhraní,
- drag & drop nástroje pro jednoduchou konfiguraci podnikových procesů,
- jednoduché ovládání pro zdatné i běžné uživatele,
- transformace dat nezávisle na jejich formátu,
- monitorování za běhu a schopnost zpracování chyb,
- podpora protokolů XML, SQL, JMS, WebSphere MQ, MSMQ, HTTP, SOAP, WSDL, UDDI, FTP a dalších.