



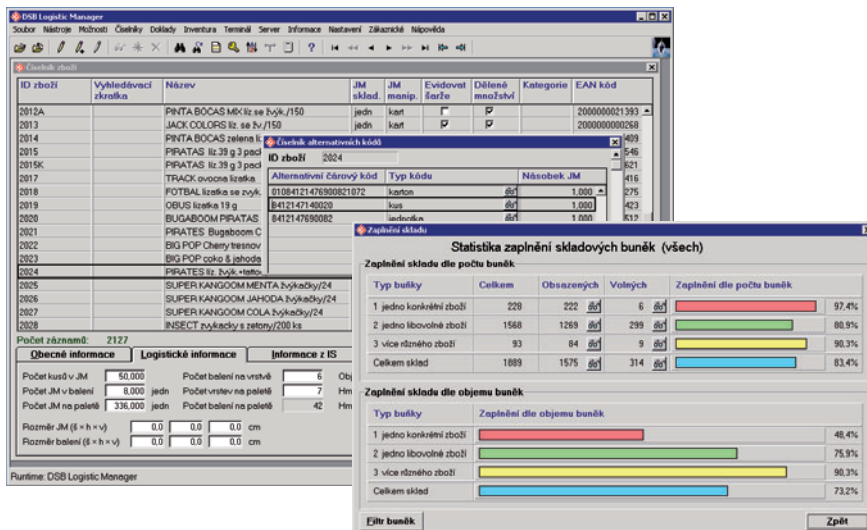
DSB Logistic Manager

Komplexní systém řízení skladů zboží a materiálu

- Chcete mít plně pod kontrolou expirační lhůty?
- Snažíte se zabránit chybám a záměnám při manipulaci se zbožím a materiálem?
- Vztahuje se na Vás povinnost zajištění dohledatelnosti původu produktů?
- Potřebujete zrychlit skladové procesy?
- Potřebujete co nejlépe využít skladové kapacity?

Přínosy nasazení systému DSB LM:

- zvýšení přesnosti a věcné správnosti skladové evidence,
- optimalizace využití úložného prostoru, zvýšení skladových kapacit,
- snadné sledování šarží, expiračních dob, výrobních čísel a atestů,
- snížení skladových zásob, zkrácení obrátky,
- splnění legislativních požadavků na dohledatelnost původu potravin, potravinových surovin a krmiv,
- zadávání manipulačních příkazů a potvrzování jejich splnění pomocí přenosných terminálů,
- zvýšení produktivity práce, redukce osobních nákladů, snížení chybivosti,
- schopnost pružně reagovat na požadavky odběratelů a vyřizovat je přesně a včas,
- rychlá implementace, krátké zaškolení uživatelů a snadné používání,
- rychlá návratnost vložené investice,
- spolupráce s okolními systémy, komunikace ve standardu EDI, XML a snadná integrace se systémy ERP,
- možnost přizpůsobení a rozšiřování systému.



DSB Logistic Manager (DSB LM) je komplexní systém pro řízení skladu zboží a materiálu, který umožňuje plně optimalizovat dodavatelský řetězec, poskytnout informace o využití skladových prostor, umístění jednotlivých druhů zboží a informací o tomto zboží – šarže, výrobní čísla, expirace a další.

Optimalizace vychystávání zboží

Kvalitní Warehouse Management System zásadním způsobem zlepšuje proces kompletace a balení zásilek. Informace o jednotlivých položkách, kartonech, o tom, zda do zásilky patří či nikoliv, jsou využity k tvorbě balicích a dodacích listů a umožňují výstupní audit zásilek před jejich expedicí.

Crossdocking

Proces crossdocking, spočívající v přímém vychystání přijímaného zboží nebo materiálu do expedičního prostoru, eliminuje nutnost ukládání přijatého zboží nebo materiálu do úložných míst v případě, že již v době příjmu existují požadavky na jeho výdej. DSB LM identifikuje položky vhodné pro crossdocking a při příjmu je nasměruje k danému crossdock umístění. Dojde tak ke úspoře počtu manipulačních úkonů.

Konsolidace objednávek

V případech, kdy různé objednávky obsahují shodné položky zboží, je výhodné provádět konsolidaci požadavků na expedici. Funkce konsolidace zajistí, aby jeden druh zboží nebo materiálu byl pro skupinu objednávek vychystán najednou. Vedoucím skladu pak definovaná skupina objednávek vystupuje v určitém okamžiku jako objednávka jediná. Následně dochází v expedičním prostoru k rozdělení veškerého připraveného zboží nebo materiálu na dílčí objednávky. Dojde tak ke zjednodušení práce skladových dělníků a zefektivnění využití manipulační techniky.

Implementace a integrace

Ověřené postupy umožňují implementovat a zprovoznit DSB LM během několika týdnů. Operátorům stačí jen krátké zaškolení k tomu, aby mohli plně využívat výhod přenosných RF terminálů a technologie čárových kódů.